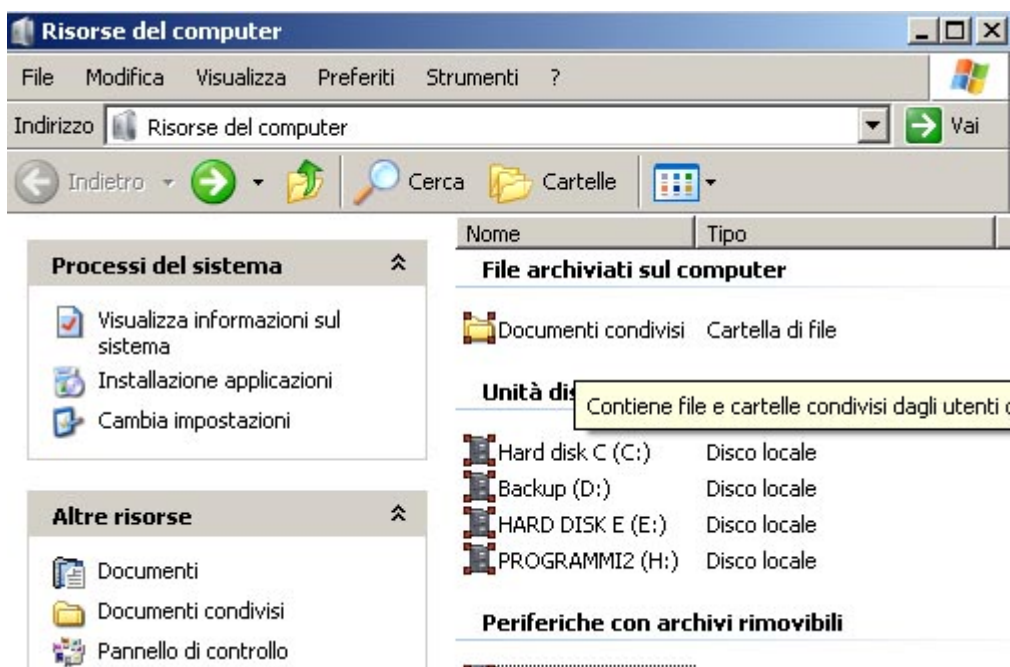




## Tricks for Windows XP: rimozione componenti inutili

### Rimozione degli Shared Documents

In windows Xp sono stati inseriti i cosiddetti “**shared documents**”: in risorse del computer possiamo osservare due cartelle che vengono attivate di default su tutte le versioni del sistema operativo; tale funzione è utile a chi lavora in rete, ma nelle utenze domestiche risulta di fatto inutile, rallentando l’apertura di Risorse del computer e “occupando” spazio prezioso.



---

Per rimuoverli basterà aprire il registro di windows :

(**Start/Eseguì** e scrivere “**regedit**”) e cercare la seguente chiave:

```
[HKEY_LOCAL_MACHINE\SOFTWARE\Microsoft\Windows\CurrentVersion\Explorer\MyComputer\NameSpace\DelegateFolders\]
```

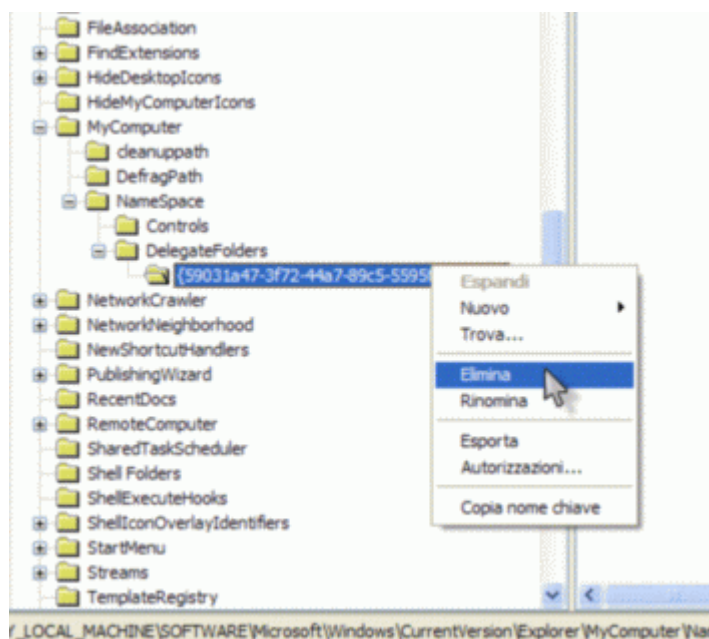
eliminate (come in figura) la sottochiave:

```
{59031a47-3f72-44a7-89c5-5595fe6b30ee}
```

---

Oppure potete scaricare il [registro](#) per fare tutto automaticamente (basta cliccarce 2 volte sul file e confermare)

Gli shared documents spariranno subito, senza dover riavviare il sistema operativo.



## Rimozione di Messenger



Messenger è un programma di messaggistica istantanea che consente di inviare messaggi, scambiare file ecc..

Tuttavia per chi, come me, è abituato ad usare altri programmi, esso risulta inutile, anche perchè viene caricato all'avvio sprecando preziose risorse. Per eliminarlo, cliccate su **Start/Esegui**: in seguito copiare e incollare il seguente comando:

```
RunDll32 advpack.dll,LaunchINFSection %windir%\INF\msmsgs.inf,BLC.Remove
```

cliccare su OK; eventualmente vi verrà chiesto di riavviare il sistema, una volta riavviato controllate che la cartella Messenger (c:\Programmi) sia stata effettivamente eliminata; disabilitare anche l'avvio automatico del programma, attraverso i servizi.

Un altro modo per sbarazzarsi del MS Messenger. Andate nella directory dove si trova il Messenger (C:\programmi\Messenger) e rinominate la cartella Messenger in un qualsiasi altro modo. Fatto questo potete cancellarla senza alcun impedimento del sistema.

## Ripristino interfaccia classica nel form di ricerca di file e cartelle

Andate nel registro e cercate la chiave

```
HKEY_CURRENT_USER\Software\Microsoft\Windows\CurrentVersion\Explorer\CabinetState
```

Quindi create un nuovo valore Stringa e lo chiamate "Use Search Asst" e gli date il valore "no".

Chiudete tutto regedit e aprite la finestra di ricerca dei file: avrete la vecchia interfaccia stile Win2000